

# 330

## ГИДРАВЛИЧЕСКИЙ ЭКСКАВАТОР



**Мощность двигателя**  
**Эксплуатационная масса**

194 кВт (260 л.с.)  
31 400 кг (69 200 фунтов)

Уровень выбросов двигателем Cat® C7.1 загрязняющих веществ соответствует стандартам Nonroad уровень III (Китай), UNECE R96 уровень IIIA (ЕЭК ООН) и MAR-1 (Бразилия), аналогичным соответствуют стандартам Агентства по охране окружающей среды США (United States Environmental Protection Agency, EPA) Tier 3 и Stage IIIA EC.

**CAT**®

## ЭКСКАВАТОРЫ НОВОГО ПОКОЛЕНИЯ

Экскаваторы Cat® нового поколения предлагают широкий спектр возможностей, о которых вы даже и не мечтали.

- + ЕЩЕ БОЛЬШЕ ВАРИАНТОВ МОДЕЛИ
- + ЕЩЕ БОЛЬШЕ НОВЫХ ТЕХНОЛОГИЙ В КАЧЕСТВЕ СТАНДАРТА
- + ЕЩЕ БОЛЬШЕ ВАРИАНТОВ ЦЕНЫ

Экскаваторы нового поколения Cat помогут вам усилить ваш бизнес, давая вам новые возможности для выполнения максимальных объемов работ с минимальными затратами, чтобы вы могли увеличить вашу прибыль.



# CAT® 330

ВСЕ ВЫШЕ ПОДНИМАЯ СТАНДАРТЫ

**CAT 330** поднимает планку производительности и топливной экономичности в этом классе размеров. Благодаря высочайшему в отрасли уровню стандартных заводских технологий, кабине, ориентированной на комфорт оператора, а также более низким расходам на топливо и техническое обслуживание, модель 330 задаст темп роста производительности и прибыльности вашей работы.



## ПОВЫШЕНИЕ ЭФФЕКТИВНОСТИ РАБОТЫ НА 45%<sup>1</sup>

Модель Cat 330 предлагает самый высокий в отрасли уровень стандартных заводских технологий, включая Cat GRADE с 2D, GRADE с Assist и PAYLOAD.

## ЕЩЕ БОЛЬШЕ ЭКОНОМИЯ ТОПЛИВА НА 15%<sup>2</sup>

Благодаря более крупным гидравлическим насосам, электрогидравлической системе и увеличенному объему ковша Cat 330 выполняет больше работы на единицу топлива.

## СНИЖЕНИЕ ЗАТРАТ НА ОБСЛУЖИВАНИЕ НА 25%<sup>3</sup>

Меньшее количество элементов обслуживания в сочетании с увеличенными и более синхронизированными интервалами обслуживания увеличивает время безотказной работы и снижает затраты.

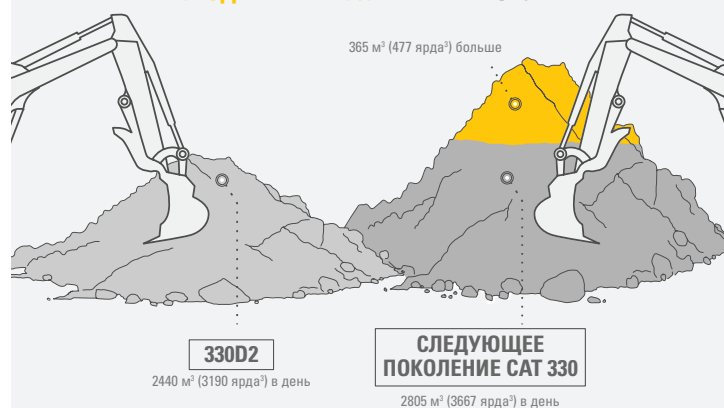
<sup>1</sup>Повышение эффективности оператора по сравнению с традиционными методами профилирования.

<sup>2</sup>В сравнении с 330D2.

<sup>3</sup>Уровень снижения затрат исходя из 12 000 часов работы.

## ПОЛУЧАЙТЕ БОЛЬШЕ ОТ КАЖДОГО ДВИЖЕНИЯ.

ПЕРЕМЕЩАЙТЕ БОЛЬШЕ  
РАСХОДУЙТЕ НА 15% МЕНЬШЕ ТОПЛИВА.



Cat 330 нового поколения делает на **15% БОЛЬШЕ**, чем Cat 330D2, при том же количестве топлива.

### ВАРИАНТ:

330D2 с расходом топлива 20 л/ч (5,3 гал/ч), с ковшом объемом 1,54 м³ (2,01 ярда³), коэффициентом заполнения ковша 110% и временем цикла 20 секунд.

330D2 ПЕРЕМЕЩАЕТ В СРЕДНЕМ 2440 М³ (3190 ЯРДОВ³) КАЖДЫЕ 8 ЧАСОВ В ДЕНЬ, ИСПОЛЬЗУЯ 160 Л (42 ГАЛ) ТОПЛИВА. СЛЕДУЮЩЕЕ ПОКОЛЕНИЕ 330 ДОПОЛНИТЕЛЬНО ПЕРЕМЕЩАЕТ 365 М³ (477 ЯРДОВ³), ИСПОЛЬЗУЯ ТО ЖЕ КОЛИЧЕСТВО ТОПЛИВА.



# СТАНДАРТНАЯ ТЕХНОЛОГИЯ CAT

ПОМОГАЕТ ВЫПОЛНЯТЬ РАБОТУ  
БЫСТРЕЕ И ИЗБАВИТЬСЯ ОТ  
ИСПРАВЛЕНИЯ НЕДОРАБОТОК

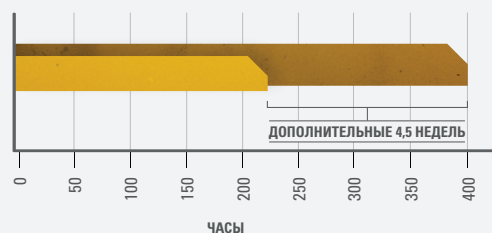
**Технология Cat** дает вам преимущество. Операторы любого уровня подготовки смогут копать, грузить и профилировать с большей уверенностью, скоростью и точностью. Каков результат?

Улучшенная производительность и сниженные затраты.



## ЧТО ВЫ ЕЩЕ СДЕЛАЕТЕ ЗА ДОПОЛНИТЕЛЬНЫЕ 4,5 НЕДЕЛИ?

**45%** ПОЛУЧАТЬ ПРИБЫЛЬ  
С ПОМОЩЬЮ ТЕХНОЛОГИЙ  
означает, что тот же объем работы выполняется быстрее

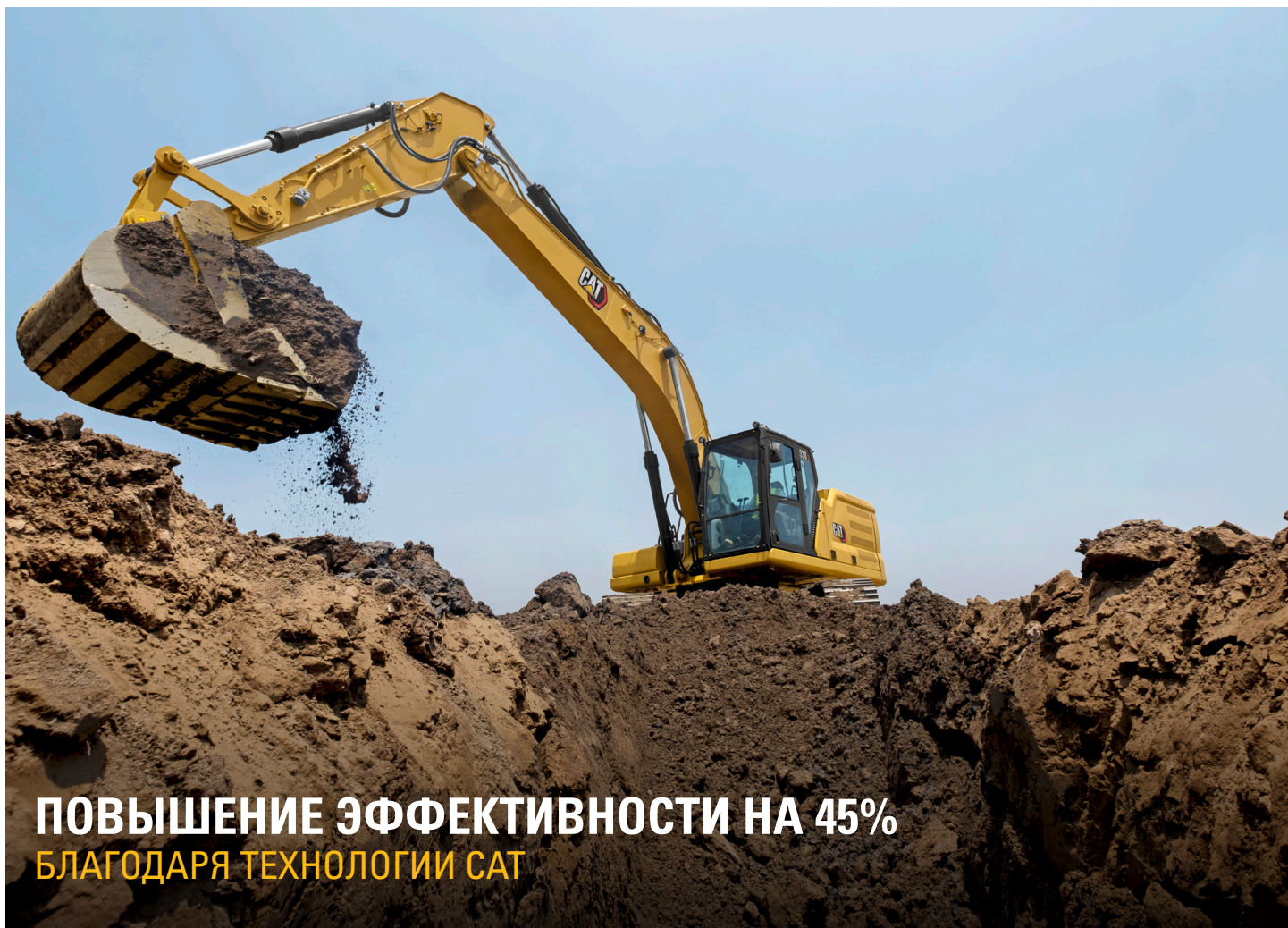


### ПРЕДЫДУЩИЙ ГОД:

- **ИСПОЛЬЗОВАНИЕ ТРАДИЦИОННЫХ МЕТОДОВ ПРОФИЛИРОВАНИЯ**  
400 часов в год, профилирование с помощью веж и топографов

### НЫНЕШНИЙ ГОД:

- **ИСПОЛЬЗОВАНИЕ CAT 330 С ТЕХНОЛОГИЯМИ ПРОФИЛИРОВАНИЯ**  
220 часов в год, профилирование с помощью стандартной системы Cat GRADE



## ПОВЫШЕНИЕ ЭФФЕКТИВНОСТИ НА 45% БЛАГОДАРЯ ТЕХНОЛОГИИ CAT

### СТАНДАРТНЫЕ, ПРОСТЫЕ В ИСПОЛЬЗОВАНИИ ТЕХНОЛОГИИ ВКЛЮЧАЮТ:



#### СТАНДАРТНАЯ СИСТЕМА CAT GRADE С 2D

Система Cat Grade с 2D помогает операторам быстрее добиваться нужного профиля. Операторы могут выполнять срезку грунта и наполнение в точном соответствии с требованиями без перебора. Вы можете запрограммировать до четырех стандартных целевых смещений по глубине и откосу, чтобы с легкостью выполнять профилирование, и это ускорит процессы на ваших объектах. Отпадает необходимость в работе топографов, что делает рабочую зону более безопасной.



#### СТАНДАРТНАЯ СИСТЕМА ВЗВЕШИВАНИЯ CAT PAYLOAD

Технология Cat Payload обеспечивает точное взвешивание грузов на ходу, что помогает предотвратить перегрузку/недогрузку и максимизировать эффективность. Автоматическое отслеживание помогает управлять выполнением работ и сокращать расходы. Вы даже можете получить данные о полезной нагрузке. USB-порт монитора позволяет загружать результаты за одну смену (до 30 дней работы), чтобы вы могли контролировать свой прогресс без подключения к Интернету или подписки на VisionLink.



#### СТАНДАРТНАЯ СИСТЕМА CAT GRADE С ФУНКЦИЕЙ ASSIST

AUTO

Автоматические движения стрелы, рукояти и ковша обеспечивают более точный рез с меньшими усилиями. Оператор просто устанавливает глубину и уклон на мониторе и запускает копание одним рычагом.

### ВОЗМОЖНЫ ДОПОЛНИТЕЛЬНЫЕ УСОВЕРШЕНСТВОВАНИЯ

Cat Grade с расширенными функциями 2D и Cat Grade с 3D увеличивают производительность и расширяют возможности профилирования. Grade с расширенными функциями 2D дает возможность проектировать в полевых условиях благодаря дополнительному 254-мм (10-дюймовому) сенсорному монитору с высоким разрешением. Функция Grade с 3D добавляет позиционирование через GPS и ГЛОНАСС для максимальной точности. Все системы Cat Grade совместимы с радиостанциями и базовыми станциями Trimble, Topcon и Leica Уже инвестировали в оборудование для профилирования? Вы можете установить 3D-системы профилирования от Trimble, Topcon и Leica.



# РАСШИРЬТЕ ВОЗМОЖНОСТИ РАБОТ НА ВАШЕМ ОБЪЕКТЕ

**ОПИРАЯСЬ НА БОЛЬШУЮ  
ГРУЗОПОДЪЕМНОСТЬ И БОЛЬШИЙ  
КРУТЯЩИЙ МОМЕНТ**

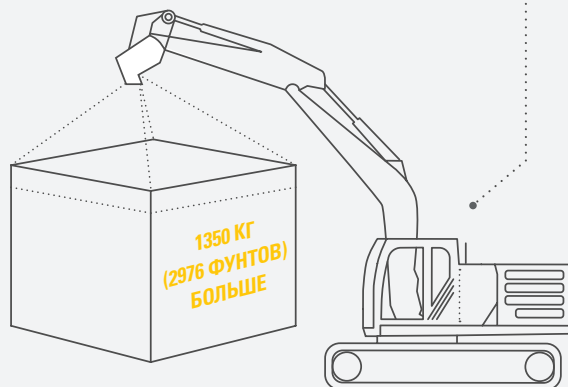
Большой противовес означает, что вы можете увеличить размер ковша и поднять на 15 процентов большую массу, чем 330D2.

Благодаря большему давлению в системе поворота, более крупному приводу поворота и большему подшипнику поворота модель 330 обеспечивает на пять процентов больший крутящий момент поворота по сравнению с моделью 330D2, что упрощает обратную засыпку и работу на склонах.

Во время смены нужно повысить грузоподъемность? Включите Auto Heavy Lift и получите на 8% больше мощности именно тогда, когда вам это нужно, и так долго, как вам это нужно.

## ПОРУЧИТЕ ТЯЖЕЛУЮ РАБОТУ НАМ

**ПОДНИМАЙТЕ БОЛЬШЕ С ПОМОЩЬЮ  
ЭКСКАВАТОРА CAT 330 СЛЕДУЮЩЕГО ПОКОЛЕНИЯ**



**ГРУЗОПОДЪЕМНОСТЬ CAT 330 НОВОГО  
ПОКОЛЕНИЯ НА 1350 КГ (2976 ФУНТОВ) БОЛЬШЕ.**

ЧЕМ У CAT 330D2

### УСЛОВИЯ ПРИМЕНЕНИЯ:

Рассчитано при вылете 4500 мм (14'9") спереди и на 4500 мм (14'9") ниже уровня земли.



## СНИЖЕНИЕ ЗАТРАТ НА ОБСЛУЖИВАНИЕ НА 25%

Благодаря синхронизированным и увеличенным интервалам обслуживания вы сможете делать больше при меньших затратах по сравнению с 330D2. Объединенные местоположения фильтров ускоряют их обслуживание. Гидравлические, воздушные и топливные фильтры имеют повышенную производительность и более длительный срок службы. Справляться с руководством по эксплуатации и техническому обслуживанию можно с помощью монитора в кабине.

### ЗНАЧИТЕЛЬНОЕ СНИЖЕНИЕ РАСХОДОВ НА ТЕХНИЧЕСКОЕ ОБСЛУЖИВАНИЕ ОБЕСПЕЧИВАЮТ:

- + Группировка фильтров в одном месте для сокращения времени обслуживания.
- + Усовершенствованный гидравлический фильтр с повышенной способностью удерживать грязь.
- + Масляный и топливный фильтры с увеличенными интервалами обслуживания.
- + Усовершенствованный воздушный фильтр Cat с вдвое большей пылеемкостью по сравнению с предыдущим фильтром.
- + Новые электрические вентиляторы для охлаждения, которые используются по мере необходимости и имеют функцию инверсии для защиты сердечников от мусора. Возможность выбора ручных или автоматических настроек вентилятора.



**100%** С УВЕЛИЧЕННЫМ  
СРОКОМ СЛУЖБЫ

ВОЗДУШНЫЙ  
ФИЛЬТР  
ДВИГАТЕЛЯ  
CAT

# КАБИНА, КОТОРАЯ УПРОЩАЕТ ТЯЖЕЛУЮ РАБОТУ

Участки, на которых работают экскаваторы, обычно труднопроходимы и сложны. Вот почему важно, чтобы кабина модели 330 максимально защищала оператора от усталости, стрессов, шума и некомфортных температур во время работы.



## НОВОЕ СИДЕНЬЕ И КОНСОЛЬ С ДЖОЙСТИКОМ, ЧТОБЫ ВЫ НЕ УСТАВАЛИ

Комфортность и эффективность движения обеспечивают продуктивность и своевременность реакции операторов в течение всей смены. Новое стандартное широкое сиденье может быть отрегулировано для операторов практически любого роста. Пакет кабины Deluxe включает в себя сиденье с пневматической подвеской и подогревом.

## КАБИНА ROPS, СЕРТИФИЦИРОВАННАЯ ISO И ОБЕСПЕЧИВАЮЩАЯ ПОЛНЫЙ ОБЗОР

Кабина с конструкцией защиты про опрокидывании ROPS, сертифицированная по стандарту ISO, герметична и оснащена звукоизоляцией. Большие окна и низкий передний, правый и задний профиль машины обеспечивают отличный обзор рабочей зоны без необходимости постоянно наклоняться вперед. Стандартная камера заднего вида помогает операторам всегда быть в курсе окружающей обстановки. Также доступна дополнительная функция обзора на 360°.

## УДОБНЫЙ ДОСТУП, ПОДКЛЮЧЕНИЕ И ХРАНЕНИЕ

Несколько встроенных удобных функций делают работу операторов более комфортной:

- + Встроенное радио с поддержкой Bluetooth
- + USB-порты для зарядки и подключения телефона
- + Розетки постоянного тока 12 В и порт AUX
- + Места для хранения в заднем, верхнем и консольном отсеках
- + Подстаканники и держатели для бутылки





## СЕНСОРНЫЙ МОНИТОР

Большинством настроек машины можно управлять с помощью сенсорного монитора 254 мм/10 дюймов с высоким разрешением. Он имеет меню на 42 языках, и его легко достать с сиденья – не нужно крутиться или поворачиваться.



## ПРОДУМАННЫЕ НАСТРОЙКИ

Интеллектуальный режим автоматически регулирует мощность двигателя и гидравлической системы в соответствии с рабочими потребностями и максимальной эффективностью использования топлива. В режиме Auto Dig Boost мощность увеличивается на 8% для лучшего проникновения ковша, сокращения времени цикла и увеличения полезной нагрузки.



## НАСТРАИВАЕМЫЕ ДЖОЙСТИКИ

Функции джойстика можно настроить с помощью монитора. Упростите передвижение экскаватора с помощью ручки управления Cat Stick Steer. Просто нажмите кнопку и используйте всего одну руку для передвижении и поворотах, а не обе руки или ноги на рычагах или педалях.



## ЗАПУСК ДВИГАТЕЛЯ БЕЗ КЛЮЧА

В Cat 330 используется кнопка запуска двигателя без ключа. Это повышает безопасность машины благодаря использованию идентификационного кода оператора для ограничения и отслеживания доступа к машине. Коды можно вводить вручную, с помощью дополнительного брелока Bluetooth.

# СРЕДСТВА ОБЕСПЕЧЕНИЯ БЕЗОПАСНОСТИ

ПРИГЛЯДЫВАЙТЕ ЗА СВОИМИ  
ЛЮДЬМИ И СВОИМ ОБОРУДОВАНИЕМ

Защитите своих людей и свое оборудование с помощью технологических функций, щупа уровня моторного масла и доступа к верхней платформе экскаватора Cat 330.



## СИСТЕМА КОНТРОЛЯ ГРУЗОПОДЪЕМНОСТИ LIFT ASSIST

Система контроля грузоподъемности Lift Assist позволяет предотвратить опрокидывание. Визуальные и звуковые сигналы тревоги сообщают о том, не превышает ли нагрузка пределы безопасной работы экскаватора.

## КОМАНДА CAT

Повысьте безопасность оператора, добавив Cat Command в свой парк машин. Система дистанционного контроля уберезет вас от потенциальных опасностей. Новый комплект для связи вне объекта поставляется с Wi-Fi-радио, камерами и микрофоном, что позволяет вам работать в любом месте.



БАРЬЕР ПОВОРОТА



ПЕРЕДНИЙ БАРЬЕР



БАРЬЕР ДЛЯ  
ЗАЩИТЫ КАБИНЫ



ВЕРХНИЙ БАРЬЕР



НИЖНИЙ БАРЬЕР

## СТАНДАРТНАЯ ТЕХНОЛОГИЯ 2D E-FENCE

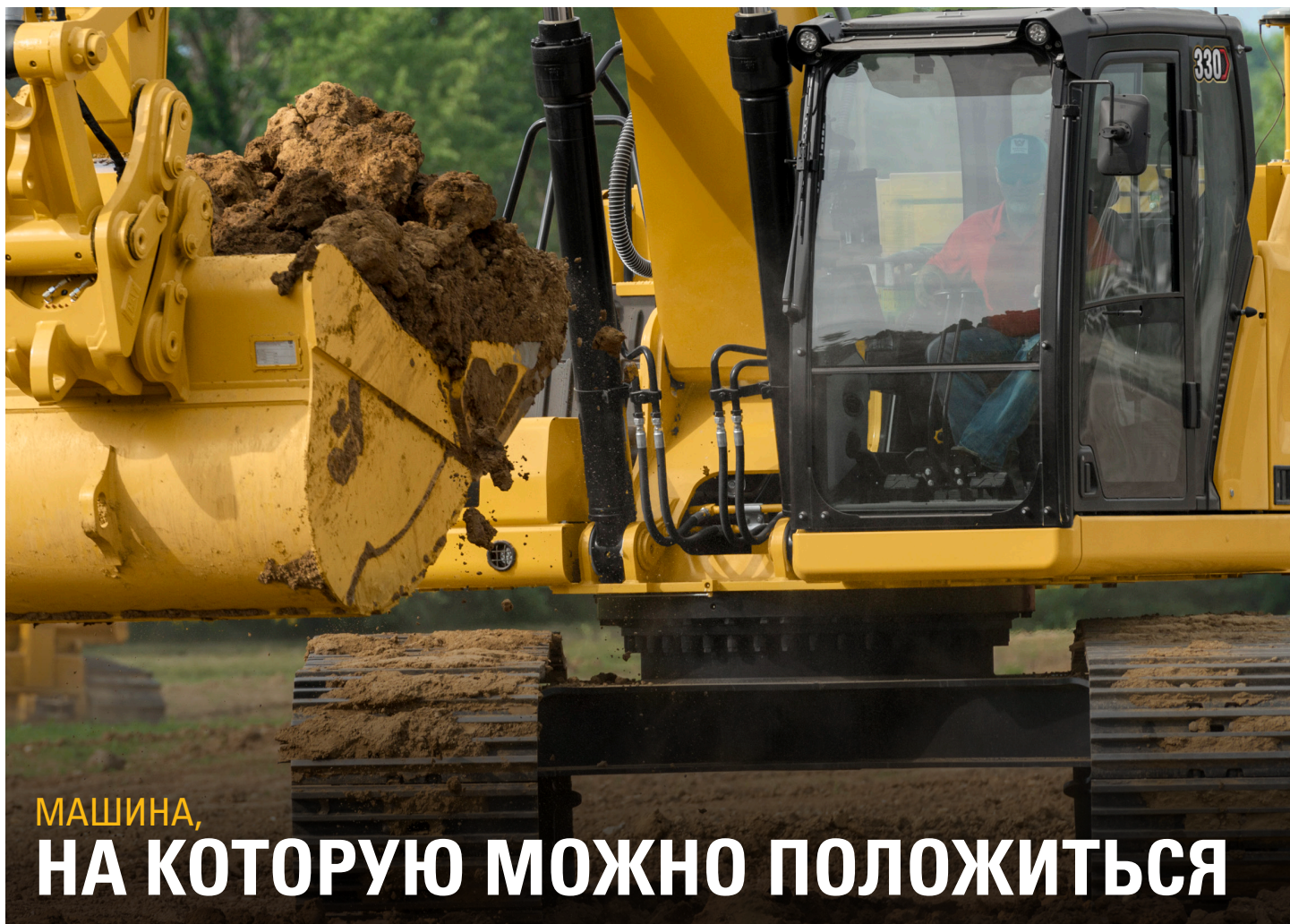
Независимо от того, используете ли вы ковш или молот, стандартная система 2D E-Fence автоматически останавливает движение экскаватора, используя границы, которые вы устанавливаете на мониторе для всего рабочего диапазона – сверху, снизу, по бокам и спереди. E-Fence защищает оборудование от повреждений и снижает штрафы, связанные с зонированием или повреждением подземных коммуникаций. Автоматические границы даже помогают предотвратить утомление оператора за счет уменьшения чрезмерного раскачивания и перегрузки.

## ДОСТУП К ВЕРХНЕЙ ПЛАТФОРМЕ

Конструкция новой площадки для сервисного обслуживания справа позволяет легко, безопасно и быстро получить доступ к верхней площадке для сервисного обслуживания; на площадке для сервисного обслуживания используются зубчатые ступени и противоскользящие перфорированные накладки для предотвращения скольжения.

## 100% ОПЕРАЦИЙ ПО ЕЖЕДНЕВНОМУ ТЕХНИЧЕСКОМУ ОБСЛУЖИВАНИЮ ПРОВОДЯТСЯ НА УРОВНЕ ЗЕМЛИ

Ежедневные проверки в целях технического обслуживания могут выполняться на 100% с помощью точек доступа, доступных с уровня земли, что делает техническое обслуживание быстрым, простым и безопасным. Контролю подлежат масляный щуп двигателя, водоотделитель топлива, слив воды и отложений из топливного бака, а также проводится проверка уровня охлаждающей жидкости в системе охлаждения.



# МАШИНА, НА КОТОРУЮ МОЖНО ПОЛОЖИТЬСЯ

Cat 330 – надежная и долговечная машина. Она создана для того, чтобы взять на себя тяжелую работу, которую вы выполняете каждый день.

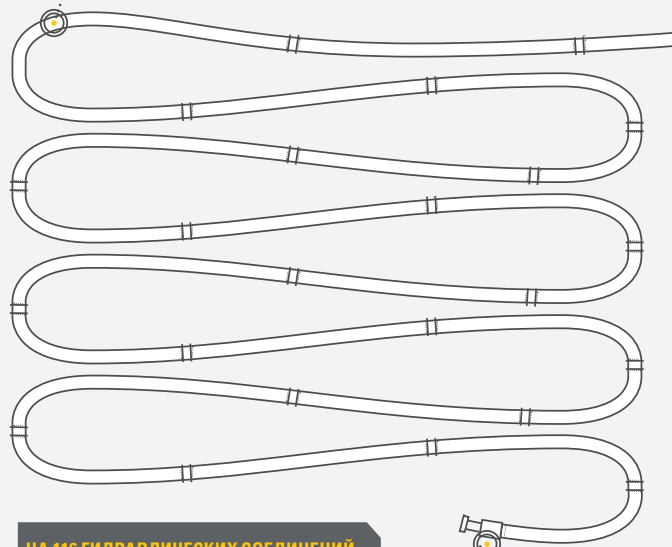
## УНИКАЛЬНЫЕ ОСОБЕННОСТИ КОНСТРУКЦИИ:

- + Электрогидравлическая система требует меньше масла, меньше шлангов и меньше муфт для повышения надежности.
- + Увеличенный привод поворота и опорный подшипник поворота усилили крутящий момент поворота чтобы выполнять работы, требующие большой мощности.
- + Усиленная передняя часть и опорная рама способствуют увеличению подъемной силы противовеса и крутящего момента.
- + Овальная форма гидравлического бака повышает его устойчивость к нагрузкам.
- + Технологические компоненты встроены в машину для дополнительной защиты.
- + Смазанные консистентной смазкой гусеницы оснащены главным пальцем, чтобы удвоить усилие удержания.

## РИСКА МЕНЬШЕ НАГРАД БОЛЬШЕ.

СНИЖЕНИЕ ВОЗМОЖНОСТИ УТЕЧКИ И ПОВРЕЖДЕНИЯ  
**ИЗ-ЗА МЕНЬШЕГО КОЛИЧЕСТВА СОЕДИНЕНИЙ  
И ШЛАНГОВ.**

ЭКСКАВАТОР CAT 330 СЛЕДУЮЩЕГО ПОКОЛЕНИЯ CAT 330  
ИМЕЕТ НА 74 М (243 ФУТА) МЕНЬШЕ ГИДРАВЛИЧЕСКИХ  
ШЛАНГОВ, ЧЕМ CAT 330D2



НА 116 ГИДРАВЛИЧЕСКИХ СОЕДИНЕНИЙ  
МЕНЬШЕ, ЧЕМ НА CAT 330D2

# ТЕХНОЛОГИЯ ДИСТАНЦИОННОЙ СВЯЗИ CAT EQUIPMENT MANAGEMENT НЕ УПРАВЛЯЙТЕ ОБОРУДОВАНИЕМ НАУГАД

Технология дистанционной связи Cat Equipment Management помогает устранить сложности в управлении на производственной площадке путем сбора данных, производимых Вашим оборудованием, материалами и людьми и предоставляя информацию в подходящем для Вас формате.



## **PRODUCT LINK™**

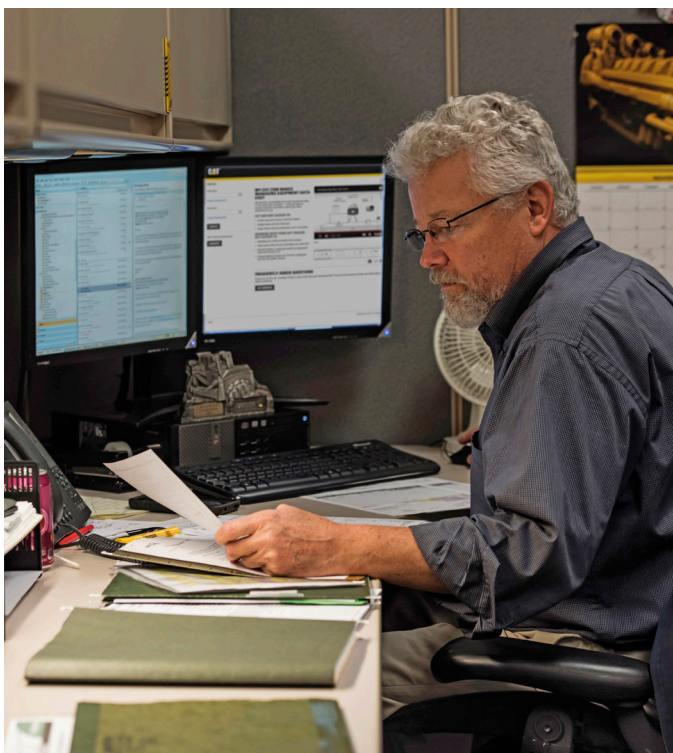
Product Link™ производит автоматический и точный сбор данных о состоянии Ваших машин и оборудования любой модели и бренда. Эта система предоставляет информацию о расположении машины, машиночасах, расходе топлива, производительности, времени простоя, необходимости технического обслуживания, диагностике и техническом состоянии машины через интернет и мобильные приложения в режиме онлайн.



## **VISIONLINK®**

Получайте доступ к информации в любое время и в любом месте с помощью VisionLink® и используйте ее для принятия обоснованных решений, которые повышают производительность, снижают затраты, упрощают обслуживание и повышают безопасность и защиту на рабочем месте. С помощью разных вариантов подписки Ваш дилер Cat может помочь Вам четко настроить все, что нужно, чтобы установить связь с Вашим парком, управлять бизнесом и не платить за дополнительные функции, которые Вам не нужны. Подписки доступны в рамках отчетности по сотовой или спутниковой связи или по обоим видам связи.

*Caterpillar выпускает продукты, услуги и технологии в каждом регионе через разные промежутки времени. Уточните у местного дилера Cat доступность технологий и технические характеристики.*



**Remote Services** – это набор технологий, повышающих эффективность работы на вашей рабочей площадке.

**Служба удаленного обнаружения проблем (Remote troubleshoot)** позволяет Вашему дилеру Cat проводить диагностическое тестирование удаленно, определяя возможные неисправности, пока машина находится в рабочем режиме. Благодаря службе удаленного обнаружения проблем Troubleshoot специалист приезжает сразу с правильными запчастями и инструментами, поэтому нет необходимости в дополнительных выездах, а это экономит Ваше время и деньги.

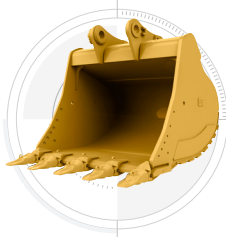
**Удаленная служба Flash** обновляет встроенное программное обеспечение без присутствия специалиста в удобное для Вас время, что позволяет сократить время обновления на 50%. Вы можете запустить обновление, когда удобно, повышая общую рабочую эффективность.

Приложение **Cat App** поможет Вам управлять оборудованием – в любое время – прямо с вашего смартфона. Вы увидите местоположение и часы работы парка машин и другую нужную Вам информацию. Вы будете получать критически важные уведомления о необходимом техобслуживании и даже запрашивать обслуживание у местного дилера Cat.

# ПОВЫШАЙТЕ ПРОИЗВОДИТЕЛЬНОСТЬ И ПРИБЫЛЬ БЛАГОДАРЯ НАВЕСНОМУ ОБОРУДОВАНИЮ CAT

Вы можете легко увеличить производительность своей машины, используя разнообразное навесное оборудование Cat. Все навесное оборудование Cat рассчитано на вес и мощность экскаваторов Cat с учетом потребностей повышения производительности, безопасности и устойчивости.

КОВШИ



ГИДРАВЛИЧЕСКИЕ  
МОЛОТЫ



ПРЕДОТВРАЩАЕМ ИЗНОС МОЛОТА

Защити свой молот от перегрузок Сигнал автоматической остановки молота предупреждает вас через 15 секунд непрерывной работы, он автоматически отключится через 30 секунд – все для предотвращения износа навесного оборудования и экскаватора.

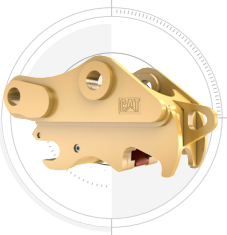
ГРЕЙФЕРЫ



МУЛЬТИПРОЦЕССОРЫ



УСТРОЙСТВА ДЛЯ БЫСТРОЙ  
СМЕНЫ НАВЕСНОГО  
ОБОРУДОВАНИЯ



РЫХЛИТЕЛИ



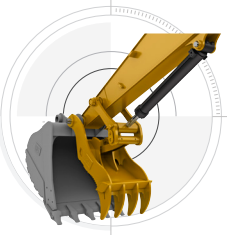
ВСПОМОГАТЕЛЬНЫЕ  
ИЗМЕЛЬЧИТЕЛИ



КУСАЧКИ



ПРИЖИМЫ  
ДЛЯ КОВШЕЙ



УПЛОТНИТЕЛИ  
(ВИБРАЦИОННЫЕ  
ПЛАТФОРМЫ)

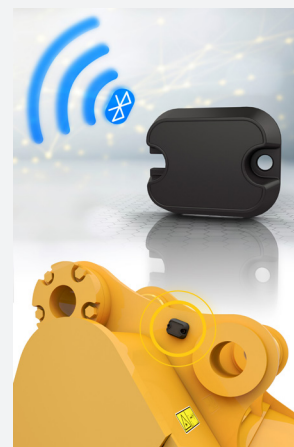


НАКЛОННО-ПОВОРОТНОЕ  
УСТРОЙСТВО



## БЫСТРО НАХОДИТЕ СВОЕ НАВЕСНОЕ ОБОРУДОВАНИЕ

Cat PL161 Локатор Навесного Оборудования – это устройство Bluetooth, которое позволяет быстро и легко находить ваши навесные и прочие инструменты. Встроенное считывающее устройство экскаватора с технологией Bluetooth или приложение Cat на вашем телефоне автоматически найдет устройство.



Экономьте больше времени и энергии с помощью функции распознавания доступных рабочих инструментов. Простое встряхивание прикрепленного инструмента подтверждает его идентичность; оно также гарантирует правильность всех настроек вложения, чтобы вы могли быстро и эффективно приступить к работе.

# ТЕХНИЧЕСКИЕ ХАРАКТЕРИСТИКИ

С полными техническими характеристиками можно ознакомиться на веб-сайте [cat.com](http://cat.com).

ДВИГАТЕЛЬ		
Модель двигателя	Cat C7.1	
Мощность двигателя – ISO 9249	194 кВт	260 л.с.
Мощность двигателя – ISO 14396	195 кВт	261 л.с.
Диаметр цилиндра	105 мм	4 дюйма
Ход поршня	135 мм	5 дюйма
Рабочий объем двигателя	7,01 л	428 дюймов <sup>3</sup>
Испытание полезной мощности проводилось по стандартам ISO 9259. Все указанные стандарты были действующими на момент производства.		
Заявленная полезная мощность – это мощность на маховике двигателя, когда двигатель оснащен вентилятором, системой выпуска воздуха, системой выпуска и преобразователем тока.		
Номинальная частота вращения двигателя 2000 об/мин.		
ГИДРАВЛИЧЕСКАЯ СИСТЕМА		
Главная система – максимальный расход (рабочее оборудование)	560 л/мин	148 гал/мин
Максимальное давление – оборудование – нормальный режим	35 000 кПа	5075 фунтов на квадратный дюйм
Максимальное давление – оборудование – режим увеличенной грузоподъемности	38 000 кПа	5510 фунтов на квадратный дюйм
Максимальное давление – при движении	35 000 кПа	5075 фунтов на квадратный дюйм
Максимальное давление – при повороте	29 800 кПа	4320 фунтов на квадратный дюйм
МАССА		
Эксплуатационная масса	31 400 кг	69 200 фунтов
Противовес 6,7 мт (14 770 фунтов), длинная ходовая часть, вылет стрелы для тяжелых условий эксплуатации, рукоять для тяжелых условий эксплуатации R3.2 (10'6"), ковш для тяжелых условий эксплуатации 1,80 м <sup>3</sup> (2,35 ярда <sup>3</sup> ), башмаки шириной 800 мм (31") с тройными грунтозацепами.		
Эксплуатационная масса	31 100 кг	68 600 фунтов
Длинная ходовая часть, вылет стрелы для массовой выемки грунта, рукоять стрелы для массовой выемки грунта 2,5 м (8'2"), ковш для тяжелых условий эксплуатации 2,12 м <sup>3</sup> (2,77 ярда <sup>3</sup> ), башмаки шириной 700 мм (28") с тройными грунтозацепами и противовес 6700 кг (14 770 фунтов).		
ВМЕСТИМОСТЬ ЗАПРАВОЧНЫХ ЕМКОСТЕЙ		
Топливный бак	474 л	125,2 гал
Система охлаждения	25 л	6,6 гал
Моторное масло	25 л	6,6 гал
Привод поворотного механизма	10 л	2,6 гал
Бортовой редуктор (каждый)	5,5 л	1,5 гал
Гидросистема (включая гидробак)	310 л	81,9 гал
Гидравлический бак	147 л	38,8 гал

ГАБАРИТНЫЕ РАЗМЕРЫ		
Стрела	Вылет стрелы для тяжелых условий эксплуатации 6,15 м (20'2")	
Вылет	Вылет рукояти для тяжелых условий эксплуатации 3,2 м (10'6")	
Ковш	Для тяжелых условий эксплуатации 1,80 м <sup>3</sup> (2,35 ярда <sup>3</sup> )	
Транспортная высота (до верха кабины)	3060 мм	10'1"
Высота поручня	3060 мм	10'1"
Транспортная длина	10 420 мм	34'2"
Радиус поворота задней части платформы	3130 мм	10'3"
Габаритная длина гусениц до центра опорных катков	3990 мм	13'1"
Дорожный просвет	490 мм	1'7"
Ширина колеи	2590 мм	8'6"
Габаритная ширина в транспортном положении – башмаки 600 мм (24")	3190 мм	10'6"
Габаритная ширина в транспортном положении – башмаки 700 мм (28")	3290 мм	10'10"
Габаритная ширина в транспортном положении – башмаки шириной 800 мм (31")	3390 мм	11'1"
Дорожный просвет под противовесом	1120 мм	3'8"
РАБОЧИЕ ДИАПАЗОНЫ И СИЛЫ		
Стрела	Вылет стрелы для тяжелых условий эксплуатации 6,15 м (20'2")	
Вылет	Вылет рукояти для тяжелых условий эксплуатации 3,2 м (10'6")	
Ковш	Для тяжелых условий эксплуатации 1,80 м <sup>3</sup> (2,35 ярда <sup>3</sup> )	
Максимальная глубина копания	7250 мм	23'9"
Максимальный вылет на уровне земли	10 690 мм	35'1"
Максимальная высота резания	10 000 мм	32'10"
Максимальная высота загрузки	6940 мм	22'9"
Минимальная высота загрузки	2290 мм	7'6"
Максимальная глубина резания с горизонтальным плоским дном длиной 2440 мм (8')	7090 мм	23'3"
Максимальная глубина копания (высота вертикальной стенки)	5790 мм	19'0"
Усилие копания на ковше (ISO)	179 кН	40 200 фунт-силы
Усилие копания на рукояти (ISO)	126 кН	28 300 фунт-силы



Более подробную информацию о продукции Cat, услугах дилеров и продукции промышленного назначения можно найти на сайте [www.cat.com](http://www.cat.com)

© 2021 Caterpillar. Все права защищены.

Материалы и технические характеристики могут быть изменены без предварительного уведомления. На фотографиях машины могут быть изображены с дополнительным оборудованием. Обратитесь к дилеру Cat для получения информации о доступных опциях.

CAT, CATERPILLAR, LET'S DO THE WORK, их соответствующие логотипы, «Caterpillar Corporate Yellow», фирменные маркировки «Power Edge» и «Modern Hex», а также идентификаторы компании и продукции, используемые здесь, являются товарными знаками Caterpillar и не могут использоваться без разрешения. VisionLink – торговая марка компании VirtualSite Solutions LLC, зарегистрированная в США и других странах.  
[www.cat.com](http://www.cat.com) [www.caterpillar.com](http://www.caterpillar.com)



ARXQ2461-03  
Заменяет ARXQ2461-02  
Номер сборки: 07D

